

SESAME

Logiciel de configuration, d'exploitation et de maintenance

SESAME Généralités

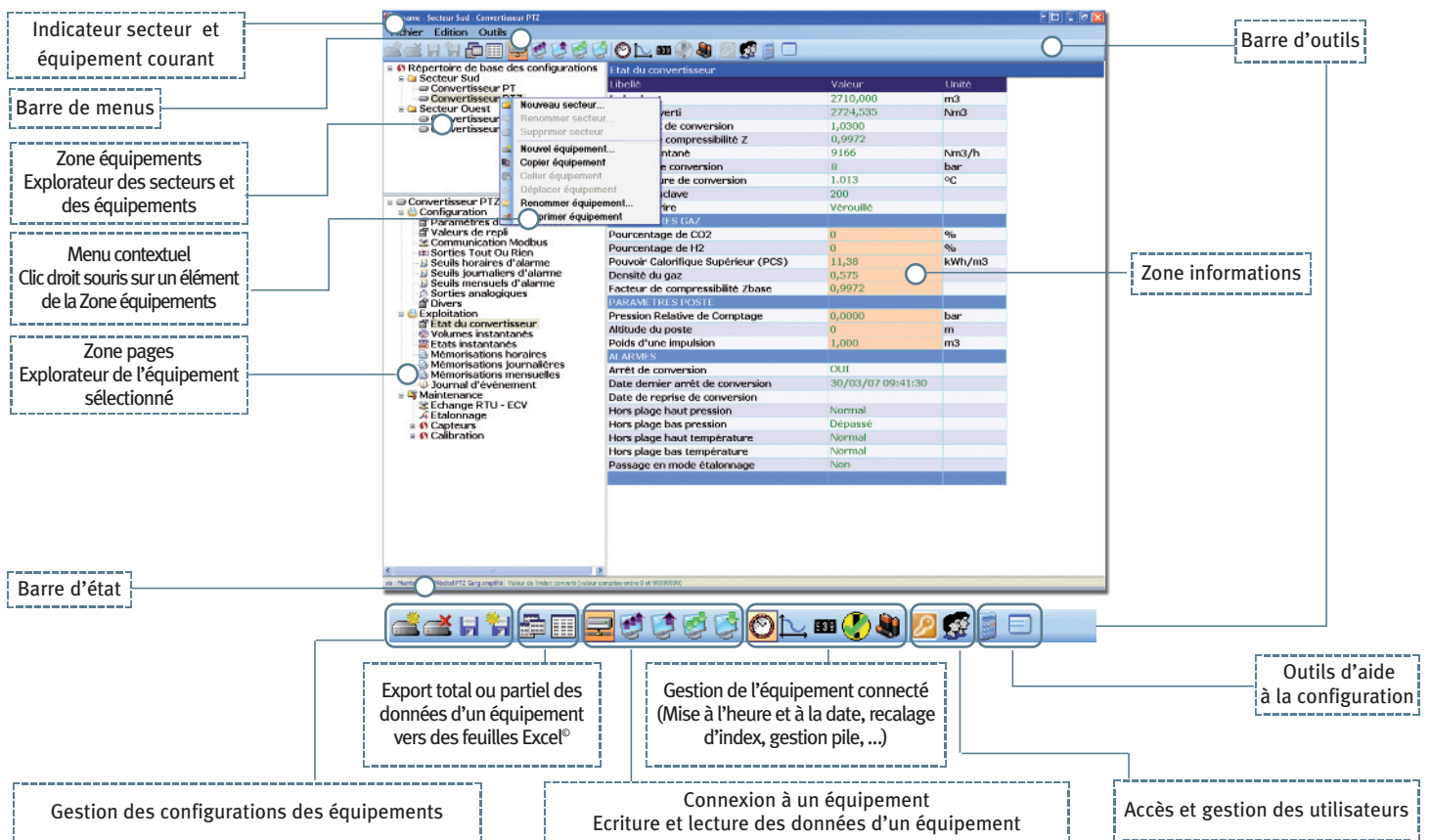
Le logiciel SESAME offre une solution complète pour la gestion des dispositifs de conversion de volume de gaz et des équipements de télé-exploitation/télé-relève. Il se distingue par une extrême simplicité d'utilisation.

SESAME est un outil unique pour la configuration, l'exploitation et la maintenance des équipements.

Totalement intégré à l'environnement Windows®, SESAME innove en conjuguant trois qualités essentielles : facilité de paramétrage, richesse fonctionnelle et évolutivité.

SESAME fonctionne sur PC portable sous environnement Microsoft®.

La connexion à l'équipement se fait en local via un port série de communication du PC (RS232C/USB), par TCP/IP ou à distance via un modem en conservant la même Interface Homme Machine.



La fenêtre principale se compose des éléments suivants :

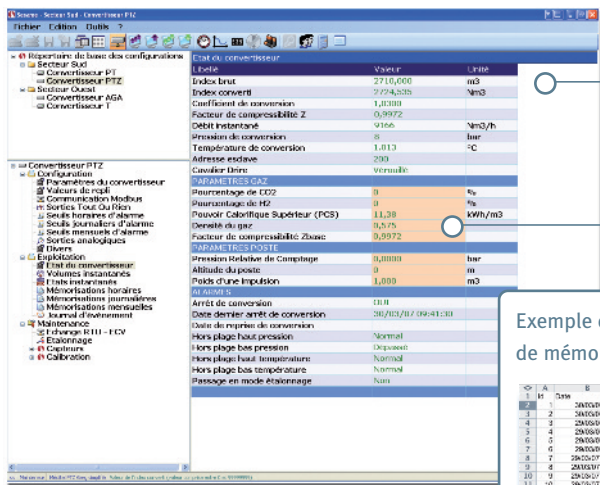
- Barre de menu principal : ensemble des fonctions du logiciel regroupées en menus Fichier, Edition, Outils, Tracé de courbes sur les mesures,...
- Barre d'outils : accès direct aux fonctions principales du logiciel, téléchargement et sauvegarde de configuration,...
- Barre d'état : permet l'affichage du nom d'utilisateur courant, du type d'équipement courant, de messages applicatifs, d'icônes d'état, de la date et heure de l'équipement connecté.
- Zone équipements : représentation arborescente des équipements par groupe (secteur géographique, type d'équipement,...) permettant un classement aisé.
- Zone pages : représentation arborescente des pages d'informations de l'équipement sélectionné.
- Zones informations : représentation en tableau des informations (mesures, alarmes,...) de l'équipement sélectionné.

La création des équipements se fait suivant des modèles prédéfinis et peut se faire en mode non connecté, permettant un travail de préparation au bureau. En outre SESAME offre la possibilité de Copier/Coller et Déplacer les configurations dans un souci de standardisation des équipements.

SESAME offre la possibilité de travailler sur une base de données centralisée de configurations.

SESAME permet de visualiser l'état courant des équipements, les journaux d'évènements, les mémorisations de volumes (horaires, journaliers et mensuels).

Écran pour un équipement de type Convertisseur de gaz



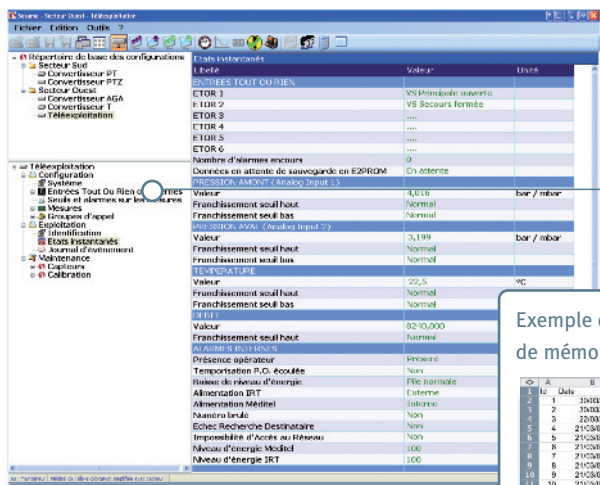
En fonction de la source des valeurs (base de données du PC ou équipement connecté), le texte est de couleur différente. Sur cet écran : **bleu** pour les valeurs issues de la base de données et **vert** pour les valeurs issues de l'équipement connecté

Les paramètres GAZ (métrologie légale) sont facilement identifiables par une couleur de fond de cellule différente

Exemple d'export vers Excel[®] de mémorisation de volumes journaliers

Date	Vol. Convert	Pression	Température	Vol. C. Alarme
20/05/07 8:00	0	0.0120	-40.52	0
20/05/07 9:00	0	0.0120	-40.54	0
20/05/07 10:00	0	0.0120	-40.55	0
20/05/07 11:00	0	0.0120	-40.55	0
20/05/07 12:00	0	0.0120	-40.58	0
20/05/07 13:00	0	0.0120	-40.69	0
20/05/07 14:00	0	0.0120	-40.70	0
20/05/07 15:00	0	0.0120	-40.80	0
20/05/07 16:00	0	0.0120	-40.87	0
20/05/07 17:00	0	0.0120	-40.88	0
20/05/07 18:00	0	0.0120	-40.88	0
20/05/07 19:00	0	0.0120	-40.88	0
20/05/07 20:00	0	0.0120	-40.86	0
20/05/07 21:00	0	0.0120	-40.89	0
20/05/07 22:00	0	0.0120	-40.84	0
20/05/07 23:00	0	0.0120	-40.85	0
21/05/07 00:00	0	0.0120	-40.75	0

Écran pour un équipement de type Télé-exploitation



L'accès aux données est facilité par la sélection de pages regroupées dans 3 menus au maximum (Configuration, Exploitation et Maintenance). Ces menus s'affichent en fonction de l'habilitation de l'utilisateur connecté

Exemple d'export vers Excel[®] de mémorisation de volumes journaliers

Date	N°	Evénement
20/05/07 8:00	300	Pression opération
20/05/07 9:00	305	Sauvegarde de la configuration Sauvegarde de la configuration
20/05/07 10:00	304	Sauvegarde de la configuration Sauvegarde de la configuration
20/05/07 11:00	303	Niveau - hors plage T14 4 232.53 C
20/05/07 12:00	302	Niveau - hors plage T14 4 232.53 C
20/05/07 13:00	301	Niveau - hors plage T14 4 232.53 C
20/05/07 14:00	300	Pression opération
20/05/07 15:00	300	Pression opération
20/05/07 16:00	300	Pression opération
20/05/07 17:00	300	Pression opération
20/05/07 18:00	300	Pression opération
20/05/07 19:00	300	Pression opération
20/05/07 20:00	300	Pression opération
20/05/07 21:00	300	Pression opération
20/05/07 22:00	300	Pression opération
20/05/07 23:00	300	Pression opération
21/05/07 00:00	300	Pression opération